

Herzlich Willkommen

„Leben ist Lust zu schaffen.“

Horst Opaschowski



Aktuelles Kurzportrait

Übersicht Leistungen zu Projektleitung + Bauleitung

BAULEITUNG INDUSTRIEANLAGEN UND PROJEKTL EITUNG

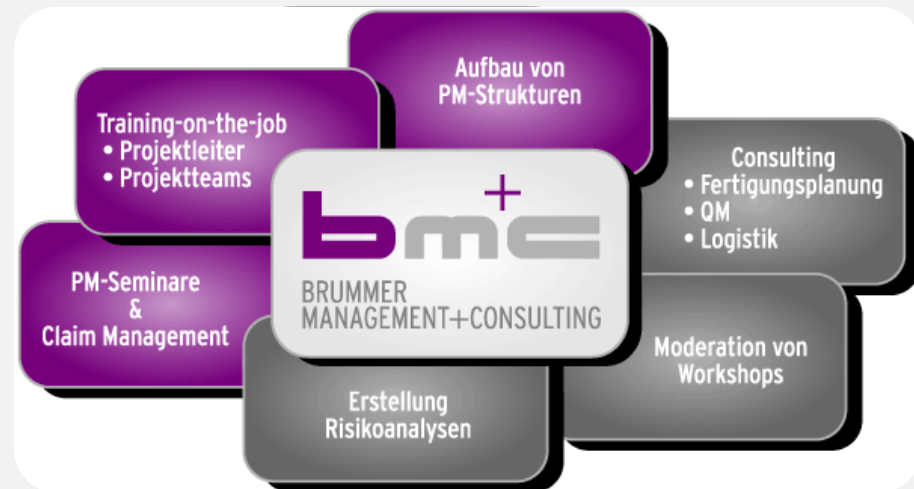
- Bauleitung u.a.
 - Überwachung, Fortschreibung und Durchsetzung des Terminplanes
 - Teilabnahmen und Abnahmen
 - Überwachung der Mängelbeseitigung
 - Beweissicherung und Dokumentation von Baubehinderungen
 - Baustellendokumentation
- Projektleitung
- Schnittstellenkoordinierung, Lieferantenkoordinierung und Nachauftragnehmer v. Ort
- Supervisor vor Ort
- Krisenmanagement
- Interimsmanagement
- In- und Outsourcing-Projektmanagement



Übersicht Ingenieurtechnische Leistungen - Beratung + Training

BERATUNG UND TRAINING-ON-THE-JOB

- Training-ON-THE-JOB für Führungskräfte, Projektleiter und Projektteams
- Aufbau von Projektmanagementstrukturen und -prozessen
- Projektmanagementseminare Grundlagen, Claim Management
- Moderation von Workshops
- Moderation und Durchführung von Risikoanalysen
- Empfehlung von Tools für Projektmanagement und Baustellenmanagement
- **Ingenieurtechnische Leistungen:**
 - Terminplanung
 - Fertigungsplanung
 - Qualitätsmanagement
 - Logistikprozesse



Portrait



Sabine Brummer

Dipl.-Ing. für Elektrotechnik

Alles ist im Fluss, steigende Qualitätsanforderungen, wachsende Komplexität der Kundenanforderungen und ebenso die Veränderungen im eigenen Unternehmen. Ich bewege etwas und lerne stetig dazu, um meinen Kunden ein kompetenter und fairer Partner zu sein. Mit der Projektmanagement-Systematik können Sie im operativen Geschäft neue Ziele erreichen: kürzere Durchlaufzeiten, Bearbeitung sehr komplexer Aufträge, Verbesserung der Auftragsergebnisse, Einhaltung der Qualitätsanforderungen und eine hohe Kundenzufriedenheit.

Wenn die Arbeit getan ist, werden sie sagen „Das hätten wir schon viel früher machen sollen.“

Hinter der Kompetenz von BM+C steht eine Technikerin, Managerin, Projektleiterin und Bauleiterin mit langjähriger Berufserfahrung, die jetzt ihre Fähigkeiten zum Vorteil ihrer Kunden einsetzt.

Praxiserfahrungen im Projektmanagement seit 1994, 14 Jahre Führungserfahrung und insgesamt 29 Jahre Berufserfahrungen, davon:

- **Acht** Jahre im Engineering Projektierungsingenieurin im Anlagengeschäft bei Siemens,
- mehrere Jahre Softwareprogrammiererin für Automatisierungsanlagen,
- **Ein** Jahr Projektleiterin eines Großprojektes „Montage und Inbetriebnahme Paketsortieranlage ‚Frachtpostzentrum Radefeld‘“,
- **Ein** Jahr Projektmanagement Coach im Anlagengeschäft bei Siemens (Region Ost),
- **Sieben** Jahre in einer Siemens-Tochtergesellschaft FEAG GmbH im Schaltanlagen- u. Schaltschrankbau als Leiterin Engineering, Niederlassungsleiterin und als Regionalleiterin Region Süddeutschland,
- Projektleiterin „Fertigungseinführung einer neu entwickelten Schaltanlage“ bei Siemens,
- Gruppenleiterin RDB Service bei AREVA NP GmbH,
- Leiterin Projektmanagementabteilung Transformatoren Servicegeschäft bei ABB,
- **seit 2010** als freiberufliche Projektmanagerin und Beraterin tätig.

Fachkenntnisse

Automatisierungstechnik, Schaltanlagen- und Schaltschrankbau, Transformatoren und Schienenfahrzeugbau.



BRUMMER
MANAGEMENT
CONSULTING

Kurzportrait BM+C Leistungsbeschreibung 1

PROJEKTMANAGEMENT UND PROJEKTLEITUNG

Während meiner langjährigen Tätigkeit in der Automatisierungstechnik, im Anlagengeschäft sowie im Schaltanlagen und Schaltschrankbau, war das Projektmanagement ein stetiger Wegbegleiter.

Dienstleistungen:

- Leitung und Coaching von Projekten im operativen Geschäft (Kundenprojekte), Entwicklungs- und Forschungsprojekte sowie strategische Projekten (keine IT-Projekte)
- Supervisor auf Baustellen, Schnittstellenkoordination und Vertretung Ihres Unternehmens vor Ort
- Bauleitungen vor Ort, Aufmaße und Abnahmen, Lieferantenkoordination
- Aufbau von Projektmanagementstrukturen und -prozessen im operativen Geschäft für Ihr Unternehmen
- Begleitung und Coaching von Projektleitern und Projektteams
- Durchführung von Projektmanagementseminaren, Grundlagen Projektmanagement, Claim Management und Terminplanung
- Moderation und Durchführung von Risikoanalysen inklusive Dokumentation
- Empfehlung von Tools für Projektmanagement und Baustellenmanagement
- Unterstützung Claim Management im operativen Geschäft



KRISENMANAGEMENT

Laufen Projekte oder Aufträge aus dem Ruder, ist zuerst eine zeitnahe Schadensbegrenzung mit allen notwendigen Maßnahmen einzuleiten.

Danach gilt es, den weiteren Verlauf des Vorhabens in die richtigen Bahnen zu leiten.

Zielführend dabei sind Ursachenanalyse sowie Problemlösungsfindung. Diese Problemlösung ist oft sehr komplex und liegt nicht nur im Projekt selbst, sondern auch im Umfeld. Auch hier ist ein externer Partner als Krisenmanager mit neutralem und kritischem Focus eine kompetente und hilfreiche Unterstützung.

Als Interims Managerin stehe ich Ihnen mit ausgewählten und bewährten Methoden und Arbeitstechniken zur Entscheidungs- und Lösungsfindung gern zur Verfügung.



INTERIMSMANAGEMENT

Ich biete Ihnen, temporäres Wahrnehmen von Führungsaufgaben im Management, Engineering oder Produktion und Fertigung einschließlich Qualitätsmanagement, mit dem Ziel, die Aufrechterhaltung des Geschäftes zu gewährleisten, bis die Vakanz besetzt oder die Restrukturierung eines Bereiches abgeschlossen ist. Nach Abschluss meiner Tätigkeit als Interimsmanagerin ist die Übergabe oder die Einarbeitung des „Neuen“ selbstverständlich.

Dazu gehören insbesondere alle Themen zum Projektmanagement sowie die Leitung von Projekten.

- Kooperationspartner:
- euro engineering
 - SALTANDPEPPER
 - FERCHAU Engineering
 - CONLEIN GmbH
 - HAYS AG

INGENIEURTECHNISCHE LEISTUNGEN

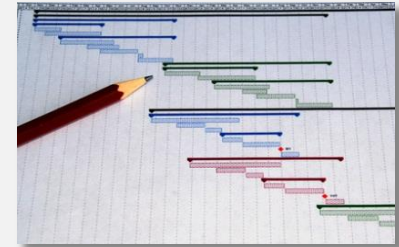
Als Dienstleister biete ich Ihnen Beratung und Unterstützung auf den Gebieten:

- **Terminplanung**
- **Fertigungsplanung**
- **Qualitätsmanagement**
- **Logistikprozesse**

Konkret bedeutet dies, Einführung und Empfehlungen für Tools zur Fertigungsplanung mit der Anpassung an Ihre Prozesse und besonderen Erfordernissen.

Erstellung oder Überarbeitung des Qualitätsmanagement Handbuchs gemäß den Anforderungen Ihres Geschäftes und bezogen auf die Unternehmensgröße.

Aufzeigen und Darstellen von Material- und Transportwegen in der Produktion. Ermittlung und Darstellung von Platzbedarf für das Projektgeschäft. Planung der vorhandenen Flächen mit dem eigenen Planungstool, wenn möglich.



TRAINING ON THE JOB,

für junge FÜHRUNGSKRÄFTE, PROJEKTLEITER und PROJEKTTEAMS

Sind die Schuhe am Anfang noch etwas zu groß? Kein Problem mit einem erfahrenem Partner an der Seite werden auch diese Schuhe bald passen.

Wenn die eigenen Führungskräfte ihre Geschäftsaufgaben wahrnehmen, ist oft nicht genügend Raum und Zeit um Mitarbeiter optimal zu betreuen und selbst zu coachen.

Ein externer Coach als Sparringspartner, kritisches Gegenüber und Begleiter von Führungskräften und Projektleitern ist ideal geeignet, diese Aufgabe zu übernehmen. In schwierigen Situationen kann dieser unterstützen einen optimalen Weg souverän zu gehen. Eine aktive Betreuung und Begleitung Ihrer Aufgaben durch einen externen Coach hat den Vorteil, dass dieser als ein Außenstehender nicht in die Prozesse Ihres Unternehmens eingebunden ist und völlig neutral als erfahrener Manager dem Mitarbeiter zur Seite steht und ihn unabhängig und neutral unterstützen kann.



IN- UND OUTSOURCING PROJEKTMANAGEMENT

Werden Abteilungen oder Bereiche eines Unternehmens ausgegliedert oder neue Bereiche in das Unternehmen integriert, um die Kernkompetenz zu verstärken bzw. zu erweitern, sind dies oft Projekte, die von externen Managern effizienter und kostengünstig geplant und umgesetzt werden können.

Der Vorteil ist, dass das vorhandene Management für die Aufrechterhaltung des operativen Geschäftes und der eigenen Geschäftsaufgaben frei gehalten wird und mögliche notwendige Personalumstrukturierungen von einer neutralen, unabhängigen Person wahrgenommen werden. Hier für stehe ich Ihnen, gemeinsam mit meinen Partnern gern zur Verfügung.



FRAUEN IM MANAGEMENT



Auch in Deutschland sollten Frauen im Management gleichberechtigt mit Männern sein! Studien von namhaften Instituten zeigen, dass trotz aller bisherigen Maßnahmen in Deutschland der Anteil von Frauen in Führungspositionen von Industrie und Wirtschaft unverändert niedrig ist. Es gilt, den Weg für Frauen in die Führungspositionen mit zu gestalten. Dabei unterstütze ich die Frauen und die Geschäftsführung meiner Kunden.

Es gilt herauszufinden, welchen Platz und welche Rolle zu übernehmen ist und wie man sich in der vorhandenen Organisation authentisch, mit Respekt aber natürlich integriert. Die uneingeschränkte Unterstützung der Geschäftsführung und Gesellschafter ist hierbei unerlässlich, denn dies ist ein langer Prozess für alle Beteiligten.

Auf meine eigenen langjährigen Erfahrungen als Managerin in Großkonzernen wie Siemens kann ich hierbei zurückgreifen.

Kurzportrait BM+C

BRANCHEN

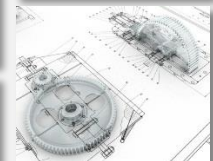
BM+C bietet Ihnen insbesondere alle Leistungen des Projektmanagement in der Industrie und im Dienstleistungsbereich branchenübergreifend an.

Für die anderen Leistungen ist BM+C auf folgende Branchen spezialisiert:

Anlagenbau
Automobilindustrie
Chemieindustrie
Elektroindustrie
Energieversorgung
Maschinenbau
Mess-, Steuer- und Regelungstechnik
Schienenfahrzeugbau

Spezielle Kenntnisse:

Automatisierungstechnik
Schaltanlagen- und Schaltschrankbau
Transformatoren
Schienenfahrzeugbau



Kurzportrait BM+C

IMPRESSUM

Inhaltlich Verantwortlicher

Sabine Brummer
Brockhausstraße 88
D-04229 Leipzig

Telefon +49 (0)341 - 49 27 00 73
Telefax +49 (0)341 - 49 27 00 74
E-Mail info@brummer-m-c.de
Internet www.brummer-m-c.de

Steuer-Nummer:
231/209/00188
Stand: Juli 2016

Fotos auf Seite: 5, 6, 8, 9, 10, 11 und 12 © Fotolia
Eigene Portraitfotos auf Seite: 1, und 4 © Reinhard Großmann
Alle abgebildeten Fotos bzw. Illustrationen sind urheberrechtlich geschützt.
Sämtliche Formen der Vervielfältigung durch gedruckte oder elektronische Medien sind untersagt.